



Trimble TX8

SCANNER A LASER

O scanner a laser Trimble® TX8 define novas normas para desempenho e facilidade de utilização na recolha de dados 3D a alta velocidade. Utilizando uma mistura topo de gama de velocidade, longo alcance e precisão, o Trimble TX8 proporciona resultados de alta qualidade em levantamentos topográficos, medição industrial, engenharia e construção. É o scanner de eleição para elevados níveis de produtividade, precisão e flexibilidade.

Uma revolução na medição 3D

Utilizando a tecnologia Lightning patenteada da Trimble, o Trimble TX8 consegue medir um milhão de pontos por segundo e, ao mesmo tempo, captar dados exatos em toda a amplitude de medição. Uma vez que a tecnologia Lightning da Trimble é menos suscetível a variação nos tipos de superfícies e condições atmosféricas, pode captar conjuntos completos de dados de cada estação. Para colorir as medições, uma câmara integrada consegue captar rapidamente imagens HDR com campo total de visão em apenas dois minutos.

O Trimble TX8 simplifica também o trabalho no escritório. Os dados limpos e de baixo ruído do scanner reduzem o tempo de processamento e os dados são carregados diretamente para Trimble RealWorks® e Scan Explorer, permitindo uma simples colaboração de projeto através de Internet Explorer. RealWorks também fornece um fluxo de dados suficiente para programas CAD populares e Trimble EdgeWise e SketchUp, para modelagem de nuvem de pontos.

Alto desempenho para aplicações exigentes

O Trimble TX8 é ideal para captar dados detalhados sobre condições existentes. Ao efetuar medições de alta velocidade sem comprometer a amplitude ou precisão, o Trimble TX8 fornece o design e análise de nuvens de pontos 3D de alta densidade que os profissionais necessitam.

O Trimble TX8 fornece uma campo de visão 360° x 317° e capta medições de alta densidade em apenas três minutos. O Trimble TX8 mantém a elevada precisão ao longo de toda a amplitude de 120 m sem necessidade de reduzir a velocidade. Além disso, está disponível com uma atualização opcional que aumenta a amplitude para uns impressionantes 340 m.

Robusto, flexível e fácil de utilizar

Um ecrã tátil a cores e a medição com um botão tornam a captação de dados fácil e eficiente. A intuitiva interface permite gerir rapidamente a resolução das medições e definir as áreas de medição. Capte apenas os dados que necessita e poupe tempo no terreno e no escritório. Pode também controlar o scanner remotamente com um tablet ou outro dispositivo móvel Trimble através de WLAN integrado.

O Trimble TX8 tem um design robusto com uma classificação IP54 e espelho protegido para captar dados em ambientes exigentes e com luz solar brilhante. E o laser seguro para os olhos de Classe 1 torna seguro utilizar em locais públicos agitados.

Criado para mobilidade, o Trimble TX8 pesa apenas 11 kg e é alimentado por baterias de íões de lítio leves e com longa autonomia. A mala de transporte com rodas está em conformidade com os requisitos de bagagens da maioria das companhias aéreas permitindo um transporte fácil entre locais de trabalho.

A solução total

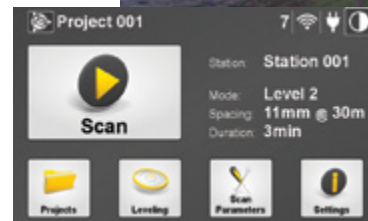
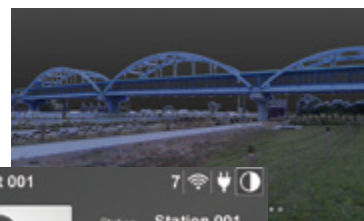
O Trimble TX8 destina-se a várias utilizações e ambientes. As aplicações típicas incluem:

- ▶ Engenharia civil
- ▶ Levantamentos topográficos
- ▶ Medição em fábrica e industrial
- ▶ Mineração e pedreiras
- ▶ Áreas urbanas
- ▶ Preservação e restauração
- ▶ Construção de edifícios e comerciais
- ▶ Monitorização de deformações
- ▶ Controlo de qualidade
- ▶ Segurança pública e investigação forense

A capacidade do Trimble TX8 de captar dados 3D exatos e de alta densidade, combinada com a avançada modelagem, análise e ferramentas de gestão de dados do software Trimble RealWorks, tornam o scanner a laser Trimble TX8 a solução de medição completa para os profissionais geoespaciais.

Principais Características

- ▶ Aumente a produtividade no terreno com as medições mais rápidas e de alta resolução no mercado
- ▶ Confiança na precisão, nitidez e riqueza dos dados
- ▶ Verdadeiro desempenho em ambientes reais
- ▶ Captação rápida de imagens para colorir medições com tecnologia VISION™
- ▶ Intuitivo e fácil de utilizar
- ▶ Os dados são integrados com os instrumentos de levantamento da Trimble e o software Trimble Realworks



SCANNER A LASER **Trimble TX8**

DESEMPENHO

Descrição geral

Princípio de medição Espelho de rotação vertical em base de rotação horizontal
 Princípio de amplitude Tempo de voo de velocidade ultra-elevada alimentado por tecnologia Trimble Lightning
 Velocidade de medição⁷ 1 milhão pts/seg
 Amplitude máxima 120 m na maioria das superfícies
 340 m com atualização opcional
 Ruído de amplitude⁵ <2 mm na maioria das superfícies com modos de medição padrão
 <1 mm com modo de medição de alta precisão²

Medição de amplitude

Classe de laser 1, seguro para os olhos em conformidade com IEC EN60825-1
 Comprimento de onda laser 1,5 µm, invisível
 Diâmetro do feixe laser 6–10–34 mm a 10–30–100 m
 Amplitude mínima 0,6 m
 Amplitude máx. padrão 120 m em 18–90% de refletividade
 100 m em refletividade muito baixa (5%)
 Amplitude alargada¹ 340 m
 Ruído de amplitude⁵ <2 mm de 2 m a 120 m em 18–90% de refletividade nos modos padrão
 <1 mm de 2 m a 80 m em 18–90% de refletividade no modo de alta precisão²
 Erro sistemático de amplitude^{5,6} <2 mm

Medição

Campo de visão 360° x 317°
 Precisão angular⁵ 80 µrad

Parâmetros de medição	Pré-visualizar	Nível 1	Nível 2	Nível 3	Alargado ³
Amplitude máx.	120 m	120 m	120 m	120 m	340 m
Duração de medição (minutos) ³	01:00	02:00	03:00	10:00	20:00
Espaçamento de pontos a 10 m	15,1 mm	----	----	----	----
Espaçamento de pontos a 30 m	----	22,6 mm	11,3 mm	5,7 mm	----
Espaçamento de pontos a 300 m	----	----	----	----	75,4 mm
Número de pontos	8,7 Mpts	34 Mpts	138 Mpts	555 Mpts	312 Mpts

IMAGEM

Câmara HDR integrada Resolução de 10 megapixels, campo total de visão
 Duração da capturação de imagens 1 min. para padrão, 2 min. para HDR
 Estão disponíveis kits de câmara externa para imagens HDR de resolução superior

OUTROS

Ecrã tátil LCD TFT com cores de 24 bits
 Tamanho (mm) 93 (H) x 55,8 (V), equivalente 4,3" diagonal
 Resolução 800 x 480 (WVGA)
 Resolução da luminância 8 bits
 Nivelamento Bolha externa, bolha eletrônica integrada
 Compensação de eixo duplo Ligar/desligar selecionável
 Resolução 0,3"
 Amplitude ±5"
 Precisão⁵ 1"
 Armazenamento de dados Dispositivo USB 3.0
 Telecomando Controle com tablet ou outro dispositivo móvel Trimble através de WLAN ou com PC ou tablet com Windows 7 ou superior através de cabo USB⁴

1 A atualização opcional aumenta a amplitude de 120 m para 340 m.
 2 O tempo de duração da medição é superior no modo de medição de alta precisão.
 3 Tempos de duração da medição para os modos de medição padrão.
 4 O telecomando de fio necessita de cabo USB opcional ref. 23704034.
 5 Especificação fornecida como 1 sigma.
 6 A uma distância de 1,5 m a 100 m para albedo >20%.
 7 Velocidade efetiva de medição para uma qualidade perfeita de medição.

As especificações estão sujeitas a alterações sem aviso prévio.

CARACTERÍSTICAS FÍSICAS

Dimensões 335 mm L x 386 mm A x 242 mm P
 Peso 10,7 kg com base nivelante e sem bateria;
 11,2 kg com base nivelante e bateria
 Fonte de alimentação 76 mm L x 43 mm A x 130 mm P;
 Peso: 0,66 kg
 Dimensões da bateria 89,2 mm L x 20,1 mm A x 149,1 mm P
 Peso da bateria 0,46 kg
 Consumo de energia 72 W
 Tempo de medição por bateria >2 horas
 Mala do instrumento 500 mm L x 366 mm A x 625 mm P

CARACTERÍSTICAS AMBIENTAIS

Intervalo de temperatura de funcionamento (atmosfera sem condensação) -0 °C a +40 °C
 Temperatura de armazenamento -20 °C a +50 °C
 Intervalo de humidade de funcionamento Sem condensação
 Condições de iluminação Todas as condições interiores e exteriores em toda a gama (sem limitações de iluminação)
 Classe de proteção IP54



Contacte seu Parceiro de Distribuição Autorizado local para maiores informações

AMÉRICA DO NORTE
 Trimble Navigation Limited
 10368 Westmoor Dr
 Westminster CO 80021
 EUA

EUROPA
 Trimble Germany GmbH
 Am Prime Parc 11
 65479 Raunheim
 ALEMANHA

ÁSIA-PACÍFICO
 Trimble Navigation
 Singapore Pty Limited
 80 Marine Parade Road
 #22-06, Parkway Parade
 Singapura 449269
 SINGAPURA

