

# PROGRAMPAKETET TRIMBLE POSITIONS

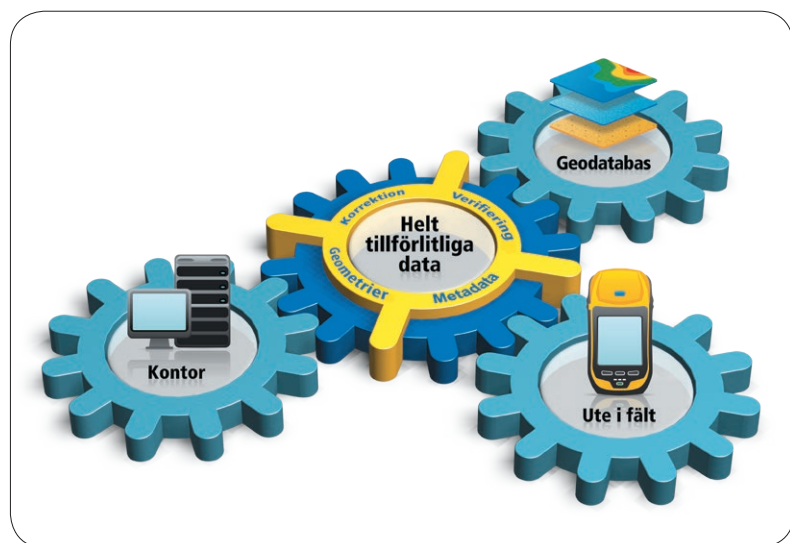


## SKAFFA TRIMBLE POSITIONS. SKAFFA TILLFÖRLITLIGA DATA.

TRIMBLE POSITIONS ÄR DET SMARTA SÄTTET ATT SE TILL ATT DINA MOBILA GIS-DATABASER ENDAST INNEHÅLLER DATA AV HÖGSTA KVALITET.

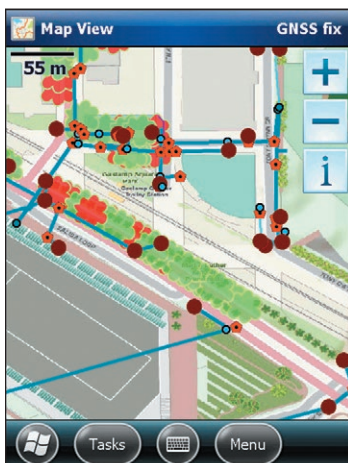
Vare sig du arbetar med Esri ArcGIS för Windows Mobile®, Esri ArcPad eller något eget program baserat på Esri mobilteknik, erbjuder programpaketet Trimble® Positions™ en komplett och smidig arbetsprocess för hantering av dina GNSS-data. Snabbt och säkert.

Tillsammans med ArcGIS för Windows Mobile eller Esri ArcPad, tar du med dig dina GIS-tillämpningar utanför kontoret och samlar in GIS-data på nya, innovativa och effektiva sätt, för att få korrekta och uppdaterade GIS-data till hela organisationen.



### PÅLITLIG DATAKVALITET

Viktiga affärsbeslut blir aldrig bättre än de data de bygger på. Därför säkerställer Trimble att de GNSS-data du samlar in i fält är försedda med de tre viktigaste dimensionerna för fältdata – geometri, attribut och metadatan – så att du kan vara säker på att ditt arbete håller högsta kvalitet. Dessa datauppsättningar kompletterar varandra och upprätthålls/sparas sedan åt dig genom hela dataflödet, så att du kan fokusera på att få mer arbete klart.



- Integrerad synkronisering mellan fältet och kontoret möjliggör smidig, snabb och effektiv överföring av data.
- Definiera dina noggrannhetskrav för att garantera tillförlitligheten hos positionsdata för alla dina tillgångar.
- Använd offsetvärden för att mäta in objekt i fysiskt svårtillgängliga miljöer.
- Använd noggrannhetsbaserad loggning för att säkerställa största möjliga tillförlitlighet hos dina data innan du lämnar fältet.<sup>1</sup>
- Korrigera och verifiera så att endast bekräftade data läggs in i GIS-databasen. Med en enkel knapptryckning uppdateras databasen och tillför geodatabasen mer tillförlitlighet och användbarhet.
- Alla positioner förses med Trimble GNSS metadatan så att du kan följa upp var uppgifterna kommer ifrån och hur de samlats in.

### UTFÖR ARBETET MED TOTAL TILLFÖRSIKT

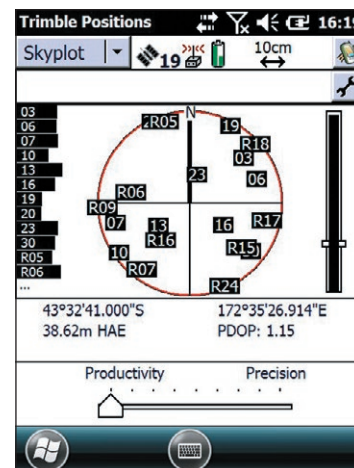
Tillförlitligheten hos ett system kan också mätas i termer av hur det är att arbeta med – att man vet på förhand hur mycket man kan utföra på en dag. Därför har vi på Trimble underlättat för dig att lägga upp och styra hela datainsamlingsprocessen.

- Förenkla arbetet i fält genom att konfigurera datainsamlingsenheterna så att du får jämförbara och konsekventa resultat från samtliga enheter.
- Enkla arbetsprocesser och gott om feedback guidar fältpersonalen genom de mest komplicerade datainsamlingsuppdrag. Du behöver inga GNSS- eller GIS-expertiser för att uppnå förutsägbart överlägsna resultat.

<sup>1</sup> Ej tillgängligt för arbetsflöden i Esri ArcPad

# PROGRAMPAKETET TRIMBLE POSITIONS

- Hantera de korrektionsdata du använder – både för realtidskorrektion och vid efterberäkning:
  - Kontrollera och konfigurera i förväg för större dataöverensstämmelse snabbt och enkelt med hjälp av anslutningarnas källdatahantering
  - Använd profiler för efterberäkning för att på ett effektivt sätt säkerställa att uppgifterna är av högsta kvalitet varje gång.
- Arbeta trådlöst och synkronisera för att få över data till GIS-databasen snabbt och direkt.
- Fulla möjligheter att utnyttja Trimbles portfölj med datainsamlingsfunktioner. Använd Trimble Floodlight™, som minskar problemen med satellitskugga, för att få fler GNSS-positioner och ökad noggrannhet på platser som är svåra ur GNSS-synpunkt. Arbeta med offsetvärden och avståndsmätare – samla in data på avstånd i situationer där det tidigare var svårt eller omöjligt att komma åt. En hel uppsättning robusta verktyg finns tillgängliga för att motsvara kraven från nästan vilken tillämpning som helst.



Programpaketet Trimble Positions ger dig möjlighet att integrera effektiv datainsamling i fält med Esri ArcGIS-miljön så att du kan arbeta på ett smart och enhetligt sätt och med ett system som du vet att du kan lita på – i dag och i framtiden.

## KOMPONENTERNA I PROGRAMPAKETET TRIMBLE POSITIONS

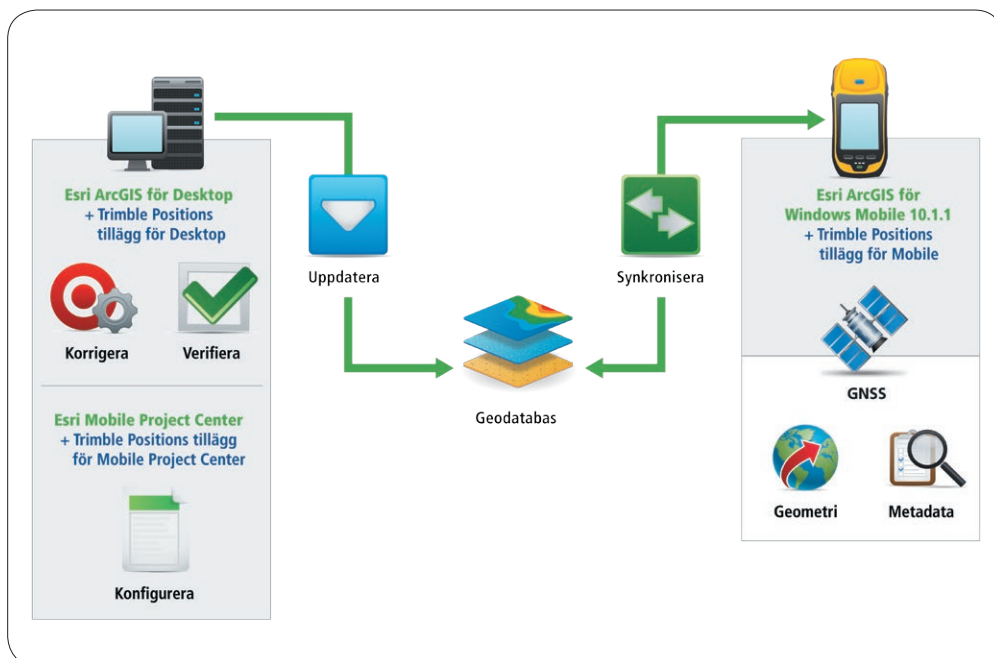
**Trimble Positions tillägg för Mobile Project Center.** Gör inställningar för att definiera typ och kvalitet hos de data som ska samlas in och tillämpa dessa inställningar i fält för att få en konsekvent datainsamling med hjälp av ArcGIS för Windows Mobile.

**Trimble Positions Mobile tillägg.** Datainsamlingen, komplett med GNSS-metadata, kan styras på ett intelligent sätt med hjälp av noggrannhetsbaserad loggning i ArcGIS för Windows Mobile i fält, så att endast de positionsgeometrier som möter noggrannhetskraven registreras.

**Trimble Positions ArcPad tillägg.** Data med hög noggrannhet samlas in med arbetsflöden i Esri ArcPad.

**Trimble Positions Desktop extension.** Korrigera och verifiera geometrier med en enkel knapptryckning. Med fördefinierade profiler för korrektionerna kan du förbättra och verifiera kvaliteten hos dina fältdata mot i förväg konfigurerade tröskelvärden för noggrannheten, innan du uppdaterar GIS-databasen med dem.

**Trimble Positions toolkit.** Utvecklare kan snabbt bygga och driftsätta kundanpassade lösningar som använder tekniken i Esri ArcGIS för Mobile och Trimble GNSS-mottagare – och därmed lägga till möjligheten att samla in GNSS-data för alla objekts geometri och samtidigt utnyttja den höga prestandan hos Trimbles mottagare.



# PROGRAMPAKETET TRIMBLE POSITIONS

## TRIMBLE POSITIONS TILLÄGG FÖR MOBILE

### Program som krävs

- Esri ArcGIS för Windows Mobile 10.1.1

### Stöd för följande GNSS-mottagare

- Trimble Pro 6H
- Trimble Pro 6T

### Stöd för följande fältdatorer med integrerat GNSS

- Trimble GeoExplorer® 6000-serien1
- Trimble GeoExplorer 5-serien
- Trimble GeoExplorer 3000-serien
- Trimble Juno®5-serien
- Trimble Juno 3-serien
- Trimble Juno S-serien
- Trimble Nomad® G-serien

### Available languages

- Engelska, spanska, franska, tyska, portugisiska (brasiliansk), japanska

### Rekommenderad maskinvara

Operativsystem	Windows Mobile version 6.x, Windows® Embedded Handheld 6.x
Processortyp	ARM, XScale eller OMAP
Processorhastighet	520 MHz eller snabbare
Minne	128 MB RAM
Indata/Utdata	Seriell kabel och RS-232 seriell port (eller lämplig adapter) eller Bluetooth®-teknik för anslutning till en mottagare i Pro-serien
Display	Pekskärm i färg (240 x 320 pixlar eller större) som lämpar sig för arbete utomhus

## TRIMBLE POSITIONS TILLÄGG FÖR MOBILE PROJECT CENTER

### Program som krävs

- Esri ArcGIS för Windows Mobile 10.1.1

### Tillgängliga språk

- Engelska, spanska, franska, tyska, portugisiska (brasiliansk), japanska

## TRIMBLE POSITIONS TILLÄGG FÖR ARCPAD

### Program som krävs

- Esri ArcPad 10 SP4

### Stöd för följande GNSS-mottagare

- Trimble Pro 6H
- Trimble Pro 6T
- Trimble GPS Pathfinder® ProXRT

## Stöd för följande fältdatorer med integrerat GNSS

- Trimble GeoExplorer 6000-serien1
- Trimble GeoExplorer 5-serien
- Trimble GeoExplorer 3000-serien
- Trimble Juno 5-serien
- Trimble Juno 3-serien
- Trimble Juno S-serien
- Trimble Nomad G-serien

### Tillgängliga språk

- Engelska, spanska, franska, tyska, portugisiska (brasiliansk), japanska

### Rekommenderad maskinvara

Operativsystem	Windows Mobile version 6.x, Windows Embedded Handheld 6.x
Processortyp	ARM, XScale eller OMAP
Processorhastighet	520 MHz eller snabbare
Minne	128 MB RAM
Indata/Utdata	Seriell kabel och RS-232 seriell port (eller lämplig adapter) eller Bluetooth-teknik för anslutning till en mottagare i Pro-serien
Display	Pekskärm i färg (240 x 320 pixlar eller större) som lämpar sig för arbete utomhus

## TRIMBLE POSITIONS DESKTOP ADD-IN

### Stöd för följande fältprogram

- Trimble Positions tillägg för Mobile 10.1.1.3
- Trimble Positions tillägg för Arcpad 10.0.0.2
- Kundenpassade applikationer som byggts med hjälp av Trimble Positions toolkit<sup>2</sup> 10.1.1.3

### Program som krävs

- Esri ArcGIS för Desktop 10.1<sup>3</sup>, Standard eller Advanced

### Operativsystem som stöds

- Windows 7 Ultimate, Enterprise, Professional, Home Premium (32-bitars och 64-bitars [EM64T]) SP1
- Windows XP Professional Edition (32-bit) SP3
- Windows XP Professional Edition (64-bit) SP3

### Tillgängliga språk

- Engelska, spanska, franska, tyska, portugisiska (brasiliansk), japanska

<sup>1</sup> GeoXH™ 6000 med Centimeter-tillvalet aktiverat stöds ej

<sup>2</sup> Se webbplatsen Trimble Mobile GIS Developer Community för mer information: [http://www.trimble.com/gis\\_dev\\_community.shtml](http://www.trimble.com/gis_dev_community.shtml)

<sup>3</sup> Se Mapping & GIS Product Compatibility List för mer information: <http://trl.trimble.com/dscgilds.py?GetFile=1609131>

Specifikationerna kan komma att ändras utan meddelande.

© 2012-2013, Trimble Navigation Limited. Alla rättigheter förbehålles. Trimble, glob- och triangelsymbolen, GeoExplorer, GPS Pathfinder, Juno och Nomad är varumärken som tillhör Trimble Navigation Limited, och som registrerats i USA och andra länder. Floodlight, GeoXH, and Positions är varumärken som tillhör Trimble Navigation Limited. Microsoft, Windows och Windows Mobile är antingen varumärken eller registrerade varumärken tillhörande Microsoft Corporation i USA och i andra länder. Logotypen och ordet Bluetooth ägs av Bluetooth SIG, Inc. och används på licens av Trimble Navigation Limited. Alla övriga varumärken tillhör sina respektive ägare. PN 022501-296E-SWE (04/13)

### NORTH & SOUTH AMERICA

Trimble Navigation Limited  
10368 Westmoor Drive  
Westminster, CO 80021  
USA  
+1-800-538-7800 Option 2 or  
+1-720-279-7994 Phone  
+1-720-587-4878 Fax

### EUROPE & AFRICA

Trimble Germany GmbH  
Am Prime Parc 11  
65479 Raunheim  
GERMANY  
+49-6142-2100-0 Phone  
+49-6142-2100-550 Fax

### ASIA-PACIFIC & MIDDLE EAST

Trimble Navigation  
Singapore PTE Limited  
80 Marine Parade Road  
#22-06 Parkway Parade  
Singapore, 449269  
SINGAPORE  
+65-6348-2212 Phone  
+65-6348-2232 Fax

DITT LOKALA TRIMBLEKONTOR ELLER –OMBUD



[www.trimble.com](http://www.trimble.com)